

農業農村 インフラ総合管理データベース

維持管理から対策までのサイクルをデータ管理！
効果的・効率的なインフラメンテナンスへ！

- (株) ニュージャパンナレッジは、山口県、山口県土地改良事業団体連合会と連携し、やまぐちの農業農村インフラ総合管理データベースを整備しました。
- スマホやタブレットが持つ機能をフル活用し、維持管理、点検診断、災害措置、保全対策など、現地活動の状況を関係者でリアルタイムに共有できます。

情報の蓄積



情報の活用

撮って送るだけ!! 報告アプリ

点検や維持管理、災害情報を共有
迅速な情報伝達

土地改良区、ため池管理者、農業者等

活動日誌作成アプリ 事務作業を軽減!!

保全活動を記録、蓄積
ペーパーレスで共有

日本型活動組織、土地改良区等

効率的な現地点検!! ため池点検アプリ

データベースと連動
点検結果の蓄積、適切な管理指導へ

県、市町、ため池サポートセンター等

災害被害調査アプリ 簡単操作で被害集計!!

災害情報をリアルタイムで共有
迅速な被害集計・報告

県、市町、県土連、災害ボランティア等

- 迅速な情報の伝達や共有、データの蓄積・活用が可能！
- 有事への備え、また適時・適切な保全対策へ！

「第7回インフラメンテナンス大賞」 農林水産大臣賞を受賞しました！



受賞概要

「やまぐちの農業農村」に関する
インフラ総合管理データベースの構築

- 部門：メンテナンスを支える活動
- 分野：農業農村
- 受賞：農林水産大臣賞
- 受賞者：
 - 山口県土地改良事業団体連合会（設計・運営）
 - 山口県農林水産部農村整備課（構想・企画）
 - （株）ニュージャパンレッジ（開発・デザイン）



ポイント



■紙媒体（調書、図面、写真帳）利用を脱却（電子データ化）し、集約作業の労力軽減やスペース削減、的確なデータ検索・抽出などを実現



■土地改良区や日本型直接支払の関係組織、ため池等施設管理者などによる保全管理の情報等を共有、蓄積することが可能

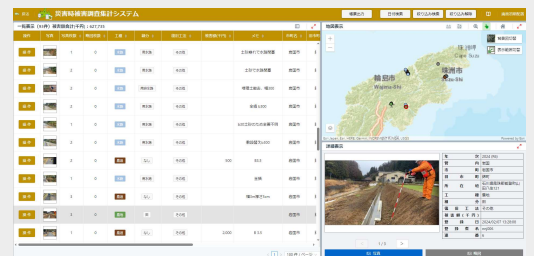


■各システムの連携によって、インフラの保全管理等の活用ニーズに応じた、データの抽出や利活用が可能

能登半島地震における農地・農業用施設災害の 被害調査でも活用されています



被害調査アプリ



集計システム



- 全国地図・衛星画像をベースに、**全国どこでも**応用が可能です
- オフライン**地図を格納し、通信状態を気にせず現地作業できます
- データベースシステムと併用し、**リアルタイム**に情報共有できます