



ため池点検システムで効率的な点検を！

『ため池点検システム』を活用した「防災重点農業用ため池」の点検

これまで

- 毎年、梅雨期前に関係者(県、市町、ため池SC、管理者等)で老朽化が確認された**防災重点農業用ため池**の「**点検パトロール**」を実施
- 点検票(紙ベース)の準備、Excel等による点検結果の集約等に**多大な労力**



タブレット端末の活用



導入の効果

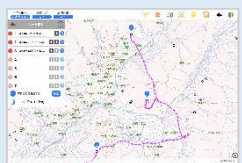


- 山口県ため池データベースとの連動により、事前の**点検票作成の労力**が**軽減**
- 管理指導に係る**各種資料の準備**が**不要**(点検マニュアル、ハザードマップ等を格納)
- 点検票、写真など、ため池ごとに**自動で紐付け**、**ファイル整理**が**不要**
- 全ため池の点検結果を一括で集約し、**通知資料等の作成スピード**が**UP**
- 点検結果をサーバへ登録・蓄積することにより、関係者で**情報**を共有

ため池点検システム(タブレット)の機能



①現地案内機能による移動



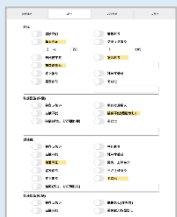
②搭載資料による管理指導



③現地点検等の撮影記録



④点検票のチェック



⑤衛星・道路地図へ描き込み



【搭載資料】

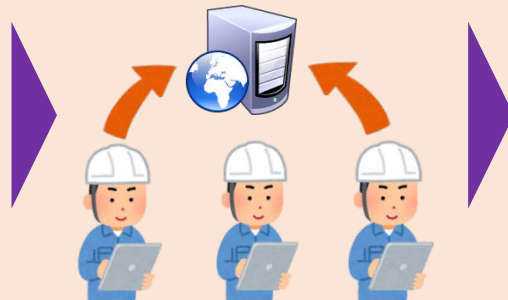
- ・ため池データベース(台帳)
- ・ため池点検履歴(過年度分)
- ・ハザードマップ
- ・浸水想定区域図
- ・ため池点検マニュアル
- ・ため池オルソ画像等

点検準備、データ集約・活用の流れ

①共有サーバから調査票や資料を事前に**ダウンロード**

②点検終了後、共有サーバへデータを**アップロード**

③ため池データベースに集約**点検集計システム**の活用



システムの詳細は、株式会社ニュージャパンレッジ(083-941-0300)まで。

ため池点検システム



- 現地で点検する**ため池**を選択し、①**点検票入力**、②**写真撮影**、③**略図作成**、④**資料活用**ができます。
- 現地で作成登録した資料は、すべて各**ため池**に紐付けられます。
- その日の点検終了後、サーバに**アップロード**します。

タブレット画面

ため池切替 レイヤ切替等

ため池リスト

写真	不具合	詳細	資料	しき番	コード番号	ため池名	管内	市町名	所在地
				1	353240001	岡の池	岩手県	岩手県	岩手県山本町本谷字小がけ1338番
				2	352120276	新巻	新潟県	新潟市	新潟市伊佐佐字戸ノ口790番2
				3	352120270	樋の口	新潟県	新潟市	新潟市伊佐佐字戸ノ口787番
				4	352120222	大津池	新潟県	新潟市	新潟市伊佐佐字大津3835番3
				5	352120222	大津池	新潟県	新潟市	新潟市伊佐佐字大津3835番3

1 ため池点検票

2 写真撮影

3 略図作成

4 資料活用

ため池点検表

ため池名: 岡の池
 管理番号: 1001
 コード: 352120276
 点検年月日: 2012/02/28
 点検者: 田中 太郎

状態: 点検不能 陥没あり
 断面不足 (1.0%) クラックあり (0.5%)
 湧水不足 湧水あり
 崩壊危険大 崩壊あり
 浮みだしあり 小崩壊あり
 陥没あり 浮りあり
 陥没あり 堰体崩壊あり



① 帳票 ② 写真 ③ 略図 ④ 資料

現地での作業が完了した項目は**グレー**表示

共有サーバ

タブレット点検集計

点検結果集計

XLS

ため池点検集計システム

【岩手県ため池点検結果集計】

1. 点検結果
 2. 点検結果の集計
 3. 点検結果の集計
 4. 点検結果の集計
 5. 点検結果の集計

DOC

集計システム

ため池点検票 指導事項

○各ため池の点検結果や管理者への指導事項、集計表などが閲覧・出力できます。

情報の蓄積・共有、管理指導に活用！

