

ごみステーション

廃棄物収集運搬管理システム

自治体向け

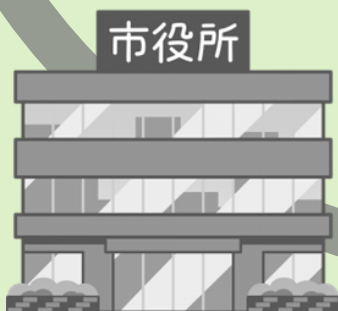


ICTを利用した 市民サービスの向上に貢献します

- ✓ 収集運搬業者が“ごみステーション(ごみ回収直後)”の写真を投稿する仕組みですので、市民からの問合せに担当者は迅速に対応できます。
- ✓ 又、市民の誰でも「ごみ収集履歴システム(Public)」にアクセス出来ますので、自分の家の周りのごみステーションの収集状況が分かります。

担当者の 業務の効率化を支援します

- ✓ 市民からの問合せも減りますので主要業務に集中できます。
- ✓ このシステムを利用するすべての委託業者から月次集計結果が(Excel)が送られて来ますので、管理用Excelシートへの再入力作業が不要になりますし集計作業が楽になります。さらには入力間違いも無くなります。





今日のごみ収集は終わっちゃった？
ちゃんと回収されたかな？

Point 1

市民サービスの向上

市民自身で「ごみ収集歴」を確認できます！

- ▶ スマートホンで見ると自分の位置を中心にごみステーションが見えます
- ・花マークで回収／未回収が分かります。
- ・さらには回収後のごみステーション位置から写真やコメントも確認できます。



市民向けの公開Webサイトをご用意しています。(無料！)
勿論、自治体担当者も利用可能です。



<https://garbage.monster/public>

取集運搬業者(委託業者)に確認する
手間を排除!!

市民からの問合せが減少!!



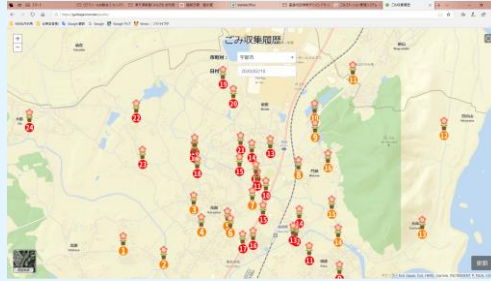


Point 2

市民サービスの向上

収集漏れ対応や防止策に対応！

- 収集運搬業者が簡単な操作により本日のルート／コースがスマホに表示されますので、ごみステーションの収集漏れが回避できます。
 - スマホ画面のごみステーション位置を確認しながら収集できます。
 - 排出ルール違反ごみがあった場合も写真を撮り証拠を記録できます。

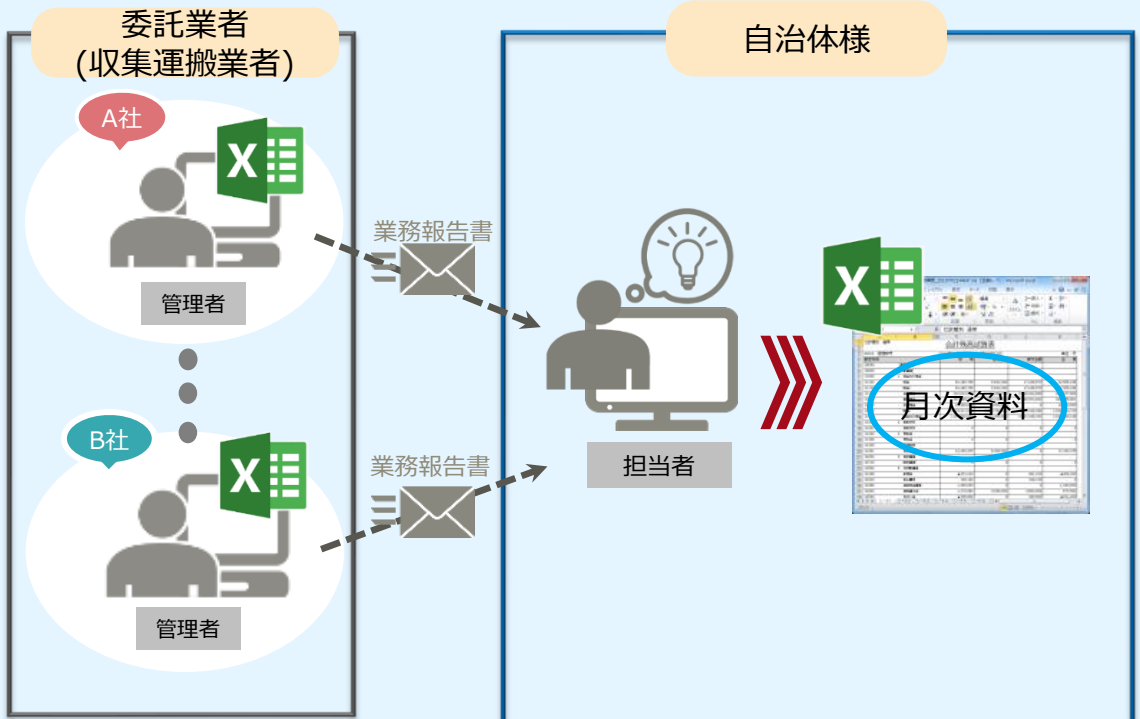


Point 3

業務の効率化

月次集計作業を効率化します！

- 月次集計の資料作成にかかる時間が大幅に短縮されます。
 - 集計作業が楽になります。
 - 入力間違いが無くなります。



価格（個別お見積もり）

ごみ収集運搬システム(保守サービス込み)

初期費用	+	年額費用
・クラウド環境設定 ※1		・サービス利用料 ※2

※1

稼働に必要なマスタ類(コース/ルート/ごみステーション位置、乗務員、ごみ収集車両など)の設定作業は、お客様で実施されることを前提としております。
弊社にてマスタ類の設定代行をする場合には別途費用が掛かります。個別見積もりさせていただきます。

※2

別途、収集運搬業者(委託業者)が使用する端末機器、通信費用が必要となります。

ご参考情報

なお、自治体様側で利用するパソコンのOS及びブラウザは以下を推奨します。

OS: Winsows10

ブラウザ: Google Chrome (Microsoft Edge, Microsoft Internet Explorer 非推奨)

お問い合わせ



Njk 株式会社 ニュージャパンナレッジ

電話番号：083-941-0300

FAX番号：083-941-0400

受付時間：9時から18時00分まで

(土曜・日曜・祝日・当社指定の休業日を除く)

所在地：〒753-0241 山口県山口市大内御堀3777番地の2

担当：システム営業部 藤井、田中、松田

E-mail：system_sales@njcorp.co.jp